

[Imprimer](#)

## SNCF RÉSEAU : Les missions



Gestionnaire de l'infrastructure ferroviaire, SNCF

Réseau :

- Conduit les projets ferroviaires ;
- Garantit l'accès au réseau;
- Assure la sécurité et la maintenance;
- Gère les circulations.

**Conduire les projets ferroviaires**



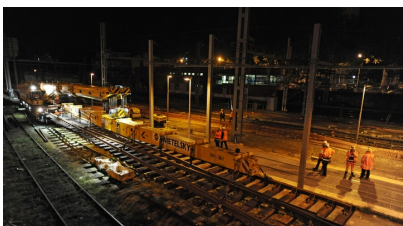
Pour proposer une infrastructure toujours plus performante, SNCF Réseau mène les travaux de modernisation et de développement du réseau afin de répondre aux besoins des clients et voyageurs, en assurant leur sécurité. Les chantiers portés par SNCF Réseau consistent d'abord à **moderniser** les lignes ferroviaires existantes (ex. : **Plan Vigirail** accélérant le remplacement des aiguillages). Ces projets visent à **améliorer l'accessibilité, la sécurité et la fiabilité** de l'infrastructure. Ils facilitent aussi la mobilité des voyageurs et le transport de fret, et sont conçus pour avoir un impact limité sur l'environnement. SNCF Réseau applique dans ses chantiers **les principes de responsabilité sociale et environnementale (RSE)** et demande à ses mandataires et prestataires de les appliquer. Ces principes valent aussi pour la construction de nouvelles lignes.

## Garantir l'accès au réseau



Pour répondre aux besoins de ses clients, SNCF Réseau optimise la répartition des créneaux de circulation sur les voies ferrées. En tant que gestionnaire du réseau ferroviaire, SNCF Réseau est en charge de **la répartition des sillons** (créneaux horaires pour faire circuler les trains d'un point à un autre). Cette mission consiste à définir l'usage le plus efficace possible des voies ferrées. Dans ce cadre, SNCF Réseau répond aux **demandes de sillons** des clients en respectant le principe de non-discrimination entre entreprises ferroviaires et l'ensemble des règles fixées dans [le Document de référence du réseau](#). Par ailleurs, des créneaux sont réservés à la maintenance récurrente de l'infrastructure, aux travaux ponctuels ou urgents (« **plages-travaux** » accueillant 1 500 chantiers par an).

## Assurer la sécurité et la maintenance



Afin de renforcer la sécurité des équipements ferroviaires, SNCF Réseau les entretient et les renouvelle régulièrement. SNCF Réseau agit aussi pour la sécurité routière aux passages à niveau, en menant des travaux et des actions spécifiques.

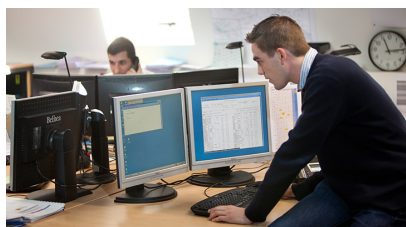
Pour améliorer toujours plus la sécurité des lignes ferroviaires, SNCF Réseau réalise deux types de travaux :

- **les chantiers d'entretien courant** : chaque année, ces interventions de courte durée sont dédiées aux réparations, à la prévention et à la surveillance des équipements ;
- **les chantiers de renouvellement** : il s'agit de travaux de renouvellement du patrimoine ferroviaire (remplacement ou gros entretien des voies ferrées, aiguillages, ouvrages d'art, caténaires, etc.)

Les travaux sont programmés lors de **plages-travaux**, qui sont des périodes spéciales ou récurrentes pendant lesquelles les trains ne circulent pas. En Ile de France, ces plages travaux sont positionnées principalement de nuit. Certains gros travaux peuvent nécessiter des coupures de circulation plus longues (par exemple un changement de tablier de pont) et sont alors programmées le weekend.

Afin de réduire les perturbations du trafic, les chantiers sont planifiés le plus en avance possible. SNCF Réseau opère aussi **une massification des travaux** (regroupement par nature et/ou localisation).

## Gérer les circulations



SNCF Réseau organise les circulations des trains, en conciliant au mieux la maintenance des lignes et les besoins des clients. Pour répartir au mieux les capacités des lignes et coordonner leurs usages, SNCF Réseau considère à la fois :

- la nécessité d'aménager des **plages-travaux** (périodes réservées à la **maintenance**)
- la satisfaction des diverses demandes de transport ;
- l'optimisation de l'usage **des sillons**.

Une fois les sillons définis et accordés aux clients, les agents circulation placés dans les postes d'aiguillage préparent les itinéraires et actionnent les signaux et les aiguillages permettant de faire circuler les trains selon le schéma pré-établi. Ils supervisent les circulations et en cas d'incidents, adaptent les itinéraires pour tenir compte des changements d'horaire constatés.

---

» SNCF Réseau est l'un des 3 EPIC du système de transport ferroviaire national et .... [\[lire la suite\]](#)